



**IMX-2400**  
**Intercom Matrix**

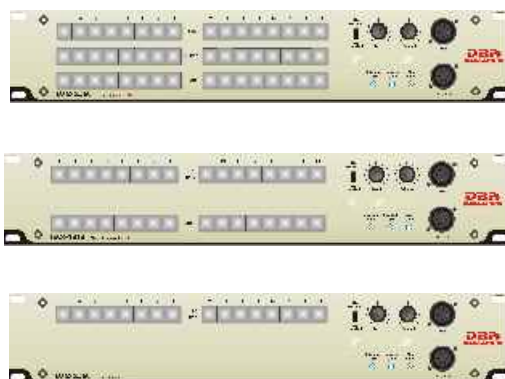
**CARACTERISTICAS PRINCIPALES**

La nueva matriz de intercom **IMX-2400** de **DBA SYSTEMS®** permite la comunicación bidireccional entre un total de hasta **24 canales**. Su alto nivel de integración y control digital, permite adaptar la unidad **IMX-2400** a sus necesidades y requerimientos. Es altamente eficaz para nuevos proyectos e instalaciones que requieran de sistemas flexibles ó particularidades operativas difíciles de resolver con unidades convencionales del tipo intercom.

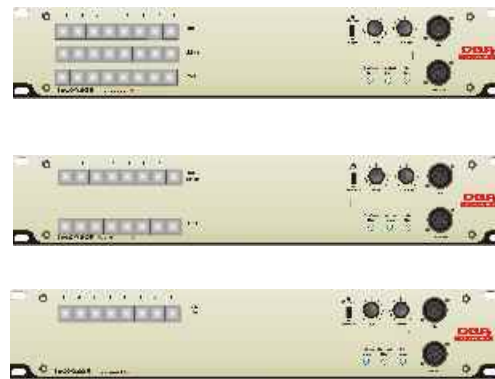
La matriz **IMX-2400** fue concebida con un concepto modular. La modularidad es una de las características de los sistemas desarrollados por **DBA SYSTEMS®** desde sus comienzos, lo que le permite a Ud. comenzar con una configuración básica de 8 canales y expandirse hasta **24 canales** de acuerdo a sus propias demandas.

Los canales de comunicación bidireccional pueden conectarse a cualquier tipo de terminal intercom, desde las unidades remotas del tipo keypanel **DBA SYSTEMS®** pertenecientes a la familia **2400 (IMX-2408, IMX-2416 y IMX-2408-EXT)**, como así también a unidades pequeñas de intercom ó beltpack´s u otro tipo de intercoms ya existentes. Todos los canales permiten la comunicación de audio y datos, para lo cual cada canal viene provisto de una interface del tipo RS-485, la cual se integra junto a las conexiones de audio Tx y Rx en un único conector del tipo RJ-45, configurado de manera tal que la unión entre la matriz y sus terminales se realiza con cables standard de red del tipo UTP.

**IMX-2416**



**IMX-2408**



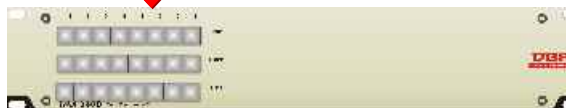
### KEYPANNEL 2416 - Expansión

IMX-2416 **XP**  
 IMX-2416 **LT**  
 IMX-2416 **LTC**

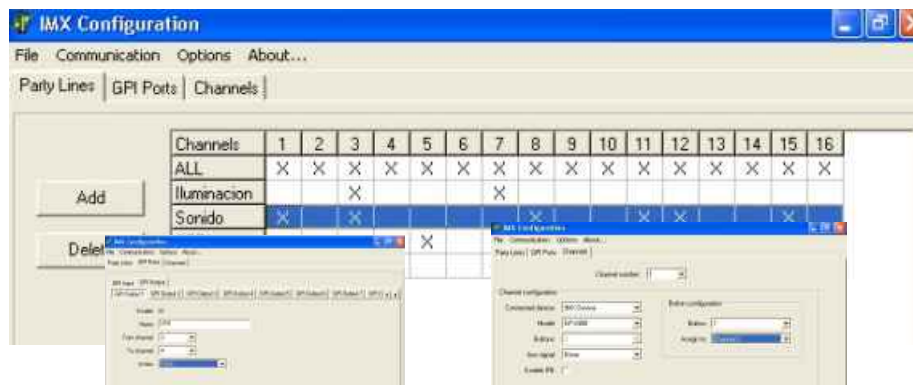


IMX-2408-EXT

IMX-2408-EXT **XP**  
 IMX-2408-EXT **LT**  
 IMX-2408-EXT **LTC**



La matriz **IMX-2400** viene provista de un **software de programación**, mediante el cual Ud. setea todas las opciones deseadas para su operatividad y finalmente vuelca dicha programación a la matriz mediante puerto serial RS-232.



La unidad viene provista de una memoria EEPROM que almacena hasta cuatro configuraciones diferentes de trabajo y Ud. puede optar por cualquiera de ellas mediante el selector provisto al frente del equipo.

Para lograr una mayor integración a sistemas ya existentes o requerimientos específicos, la matriz **IMX-2400** posee una **terminal GPI** de 8 entradas y 8 salidas, las cuales son totalmente independientes y pueden ser administradas de manera muy flexible mediante la correspondiente programación. Este accesorio es indispensable para integrar a la matriz terminales que requieran conexiones extras como ser funciones PTT, TBK, etc.

### APLICACIONES TIPICAS

- Estudios de Televisión
- Estudios de radio
- Productoras
- Móviles de exteriores
- Teatros
- Exteriores
- Espectáculos en vivo

SoundCorp SRL: Av. Díaz Vélez 4066 (C1200AAU) Cap. Fed. Argentina- Tel.: (54-11) 4545-6800 / 4573-3969 - Fax: 4545-3668- E-mail: Ventas: sales@dbasys.com-Técnica: tech@dbasys.com- WebSite: http://www.dbasys.com